

新商品

2012年7月20日
発売予定



[KUFシリーズ] ECONAVI パワフル高圧 酸素入浴機能付 フルオート

新色 ウォームシルバー



その他の主な機能 ●ワンタッチ追いだき ●酸素供給 ※酸素運転中は自動たし湯ができません。

酸素入浴 ●ぬくもりチャージ ●リズムシャワー ●パワフル高圧 ●ふる自動 ●追いだき ●ダブル湯温コントロール

脚部化粧カバー別売品
(カラー:グレー)※1

	460L ●写真掲載商品 4~7人用	370L 3~5人用
	屋外設置用	屋外設置用
システム品番	HE-KU46FXS	HE-KU37FXS
貯湯ユニット	HE-KU46FX	HE-KU37FX
ヒートポンプユニット	HE-PKU60FX	HE-PKU45FX
セット希望小売価格	984,900円 (税抜938,000円) (工事費別)	911,400円 (税抜868,000円) (工事費別)

商品サイズ(高)×(幅)×(奥行)
① 660×799(867)×299(332)mm
② [460L]2170×600×680mm
[370L]1810×600×680mm
幅の()内サイズは配管カバー、
奥行の()内サイズは吹出グリルを含んでいます。

リモコンはコミュニケーションリモコン、ボイスリモコンのどちらかを必ずお選びください。

コミュニケーションリモコン 別売品
HE-RXFFW (台所リモコン+浴室リモコン)
希望小売価格 **50,400円** (税抜48,000円)



ボイスリモコン 別売品
HE-RXVFW (台所リモコン+浴室リモコン)
希望小売価格 **42,000円** (税抜40,000円)



増設リモコン 別売品
HE-RQVFZ (ボイスリモコン)
希望小売価格 **26,250円** (税抜25,000円)



増設リモコンには
呼び出し機能はありません。

部材のめやす 別売品

合計 **81,565円** (税抜77,680円) [架橋PE管配管工事の場合]

品名	品番	数量	希望小売価格	品名	品番	数量	希望小売価格
ヒートポンプユニット循環配管セット	AD-HHSC10PE	1	30,975円 (税抜29,500円)	断熱材付架橋PE管(t10断熱・10m)※3	AD-HWPE310D	1	12,600円 (税抜12,000円)
給水止水栓	AD-HESB66UA	1	4,599円 (税抜4,380円)	酸素供給チューブセット(5m)	AD-G382-AH05	1	1,365円 (税抜1,300円)
シールド付リモコンコード(2心・10m)※2	AD-HERS-210	2	3,413円 ×2 (税抜3,250円)×2	[樹脂製]脚部化粧カバー(4方向)※4	AD-HXJJ4N-H	1	12,600円 (税抜12,000円)
ふる接続アダプターセット(酸素供給チューブなし)	AD-HXSA-LT3	1	12,600円 (税抜12,000円)				

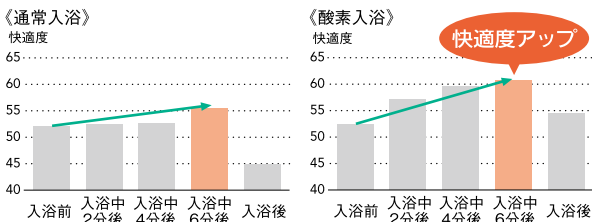
パワフル高圧タイプは給水元圧300kPa以上必要です。酸素入浴機能付には、専用のふる接続アダプターセットと酸素供給チューブセットが必要です。

別売の脚部化粧カバーは専用品番になります。(61ページ参照) ※1:材質が異なる為、脚部化粧カバー(グレー)と貯湯ユニット(ウォームシルバー)は多少色味が異なります。

※2:コミュニケーションリモコンの場合、シールド付リモコンコードを使用してください。※3:ふる追いだき配管は、片道5mまでで部材選定しています。※4:脚部化粧カバー(3方向)もあります。(61ページ参照)

酸素入浴 酸素富化膜搭載。さらに快適な入浴を実現する、酸素入浴機能付。

リフレッシュできる入浴空間に。



<快適度とは>右脳α波の周波数リズム度(リラックス度の変化)と左脳α波の周波数リズム度(心地よさの変化)からモデル化した数式により算出したもの。

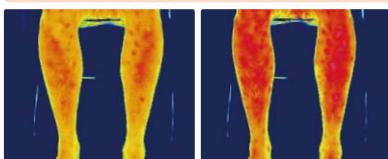
●実験方法 / 被験者:成人42名(男性20名、女性22名、平均43.4歳) 方法:通常入浴または酸素(酸素濃度30%約2L/min)入浴を体験してもらい、入浴前、入浴中、入浴後の脳波周期リズムの計測を行った。(総実験時間は約10分 浴湯温度は40℃) 体験順序はランダム ※により順序効果を相殺した。 ※約半数の被験者の入浴順序を逆にした。通常入浴⇄酸素入浴(25名 1時間休憩)(広島国際大学との共同検証)

自然でラクな呼吸で入浴できます。

窓を閉めきりがちな浴室の、
入浴時に消費される空気の酸素濃度を補います。

湯冷めがしにくくなります。

湯冷めしにくさの実験(湯上がり5分後)



●実験方法 / 被験者:成人4名(男性3名、女性1名、平均41.5歳) 方法:通常入浴または酸素(酸素濃度30%約2L/min)入浴を10分間体験してもらい、入浴後の脚部皮膚温度をサーモビューアで計測 条件:浴湯温度40℃ 室内温度20℃ (東海大学との共同検証)

酸素給湯のしくみ

ふる接続アダプターから毎分約2L、酸素濃度約30%の空気を浴そう内に供給。 ※浴そう内に供給された酸素は拡散され、浴室内の酸素濃度が低下しにくくなります。 ※外気温20℃ 通常気圧の場合



当社独自の酸素富化膜のしくみ

酸素濃度約30%の空気を、
毎分約2Lつくります。

浴室外から専用配管を通じて、
浴そうのお湯の中へ酸素を供給します。



酸素入浴の楽しみ方

【入浴前】

お湯はり時※に酸素を供給できます。
※設定湯量になると酸素を供給します。

【入浴中】

スイッチばん!で、酸素を供給。10・20・30・60分
の設定で、酸素の供給が可能です。

●酸素運転中は自動たし湯ができません。



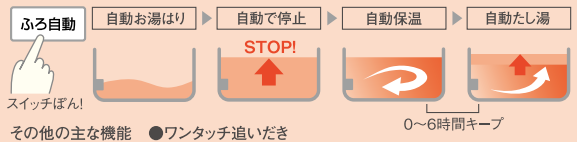
●バブルバス(泡風呂)やジェットバスとはしくみが異なります。(強い気泡はできません) ●より衛生的な酸素運転の入浴のためには、浴そうのお湯はこまめに交換することをおすすめします。浴そうのお湯が3日間以上交換されていない場合は、酸素運転できません。浴そうのお湯を排水し、お湯はりを行ったあと酸素運転をしてください。 ●悪臭や下水ガス(悪臭ガス)が発生している付近に貯湯ユニットを設置すると、浴室や浴そうに流入することがあります。設置場所の十分なご検討をお願いします。

新商品
2012年6月20日
発売予定

①ヒートポンプユニット ②貯湯ユニット

[KUFシリーズ] **ECONAVI**
パワフル高圧
フルオート

新色 ウォームシルバー



その他の主な機能 ●ワンタッチ追いだき



脚部化粧カバー別売品
(カラー:グレー) ※1

460L ●写真掲載商品
4~7人用

商品サイズ(高)×(幅)×(奥行)
① 660×799(867)×299(332)mm
② 2170×600×680mm
幅の()内サイズは配管カバー、
奥行の()内サイズは吹出グリルを含んでいます。

370L 3~5人用

商品サイズ(高)×(幅)×(奥行)
① 660×799(867)×299(332)mm
② 1810×600×680mm
幅の()内サイズは配管カバー、
奥行の()内サイズは吹出グリルを含んでいます。

	屋外設置用	屋内設置用 [受注生産]	屋外設置用	屋内設置用 [受注生産]
システム品番	HE-KU46FQS	HE-KU46FQMS	HE-KU37FQS	HE-KU37FQMS
貯湯ユニット	HE-KU46FQ	HE-KU46FQM	HE-KU37FQ	HE-KU37FQM
ヒートポンプユニット	HE-PKU60F	HE-PKU60F	HE-PKU45F	HE-PKU45F
セット希望小売価格	892,500円 (税抜850,000円) (工事費別)	903,000円 (税抜860,000円) (工事費別)	819,000円 (税抜780,000円) (工事費別)	829,500円 (税抜790,000円) (工事費別)

リモコンはコミュニケーションリモコン、ボイスリモコンのどちらかを必ずお選びください。

コミュニケーションリモコン [別売品]
HE-RQFFW (台所リモコン+浴室リモコン)
希望小売価格 **50,400円** (税抜48,000円)



ボイスリモコン [別売品]
HE-RQVFW (台所リモコン+浴室リモコン)
希望小売価格 **42,000円** (税抜40,000円)



増設リモコン [別売品]
HE-RQVFZ (ボイスリモコン)
希望小売価格 **26,250円** (税抜25,000円)



増設リモコンには
呼び出し機能はありません。

部材のめやす [別売品]

合計 **77,050円** (税抜73,380円) [架橋PE管配管工事の場合]

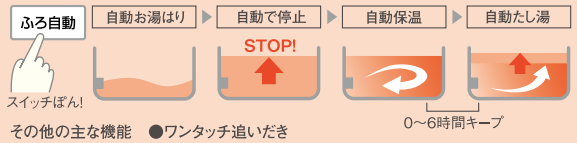
品名	品番	数量	希望小売価格	品名	品番	数量	希望小売価格
ヒートポンプユニット循環配管セット	AD-HHSC10PE	1	30,975円 (税抜29,500円)	無極性ふる接続アダプター	AD-HQSA-LT3	1	9,450円 (税抜9,000円)
給水止水栓	AD-HESB66UA	1	4,599円 (税抜4,380円)	断熱材付架橋PE管(t10断熱・10m)※3	AD-HWPE310D	1	12,600円 (税抜12,000円)
シールド付リモコンコード(2心・10m)※2	AD-HERS-210	2	3,413円 ×2 (税抜3,250円) ×2	【樹脂製】脚部化粧カバー(4方向)※5	AD-HEJJ4N-H	1	12,600円 (税抜12,000円)

パワフル高圧タイプは給水元圧300kPa以上が必要です。 ※1:材質が異なる為、脚部化粧カバー(グレー)と貯湯ユニット(ウォームシルバー)は多少色味が異なります。
※2:コミュニケーションリモコンの場合、シールド付リモコンコードを使用してください。 ※3:ふる追いだき配管は、片道5mまでで部材選定しています。 ※5:脚部化粧カバー(3方向)もあります。(58ページ参照)



[WUEシリーズ] **ECONAVI**
パワフル高圧
薄型
フルオート

脚部化粧カバー別売品



その他の主な機能 ●ワンタッチ追いだき



460L ●写真掲載商品
4~7人用

370L 3~5人用

	屋外設置用	屋外設置用
システム品番	HE-WU46EQS	HE-WU37EQS
貯湯ユニット	HE-WU46EQ	HE-WU37EQ
ヒートポンプユニット	HE-PWU60E	HE-PWU45E
セット希望小売価格	976,500円 (税抜930,000円) (工事費別)	882,000円 (税抜840,000円) (工事費別)

商品サイズ(高)×(幅)×(奥行)
① 660×799(867)×299(332)mm
② [460L] 2199×1078×440mm
[370L] 1843×1078×440mm
幅の()内サイズは配管カバー、
奥行の()内サイズは吹出グリルを含んでいます。

リモコンはコミュニケーションリモコン、ボイスリモコンのどちらかを必ずお選びください。

コミュニケーションリモコン [別売品]
HE-RQFEW (台所リモコン+浴室リモコン)
希望小売価格 **50,400円** (税抜48,000円)



ボイスリモコン [別売品]
HE-RQVEW (台所リモコン+浴室リモコン)
希望小売価格 **42,000円** (税抜40,000円)



増設リモコン [別売品]
HE-RQVEZ (ボイスリモコン)
希望小売価格 **26,250円** (税抜25,000円)



増設リモコンには
呼び出し機能はありません。

部材のめやす [別売品]

合計 **77,050円** (税抜73,380円) [架橋PE管配管工事の場合]

品名	品番	数量	希望小売価格	品名	品番	数量	希望小売価格
ヒートポンプユニット循環配管セット	AD-HHSC20PE	1	30,975円 (税抜29,500円)	無極性ふる接続アダプター	AD-HQSA-LT3	1	9,450円 (税抜9,000円)
給水止水栓	AD-HESB66UA	1	4,599円 (税抜4,380円)	断熱材付架橋PE管(t10断熱・10m)※3	AD-HWPE310D	1	12,600円 (税抜12,000円)
シールド付リモコンコード(2心・10m)※2	AD-HERS-210	2	3,413円 ×2 (税抜3,250円) ×2	【鋼板製】脚部化粧カバー(4方向)	AD-HE37WF-C	1	12,600円 (税抜12,000円)

パワフル高圧タイプは給水元圧300kPa以上が必要です。
※2:コミュニケーションリモコンの場合、シールド付リモコンコードを使用してください。 ※3:ふる追いだき配管は、片道5mまでで部材選定しています。
●薄型の詳細については30ページをご参照ください。 ●ミネラルきれい湯の詳細については35ページをご参照ください。

ご注文の際は貯湯ユニット・ヒートポンプユニットの個別品番をお願いします。 ※電力ご契約申請はシステム品番をお願いします。 [受注生産] 受注生産品の納期については、事前にお問い合わせください。
屋内設置用(貯湯ユニットのみ):給水遮断弁と漏水センサーを内蔵し、万が一の水漏れの時に給水をストップします。

●27、28ページ記載の商品は、寒冷地(北海道、青森、秋田、岩手を中心とした次世代省エネルギー基準のI地域・II地域)及び最低気温が-10℃を下まわる地域では機器が正常に動作しなくなるおそれがありますので、据え付けないでください。

印刷物と実物では色が異なります。 28

この誌面に掲載の価格はメーカー希望小売価格です。工事費は含まれておりません。青色文字の金額は消費税込価格。黒文字の金額は消費税抜価格となっています。

商品一覧

パワフル高圧フルオート

フルオート

セミオート

給湯専用

耐塩害仕様

寒冷地向け

多機能タイプ